

# LEO 30 h

## Technische Daten

Arbeitsbühne **TEUPEN<sup>®</sup> hyLIFT<sup>®</sup>**



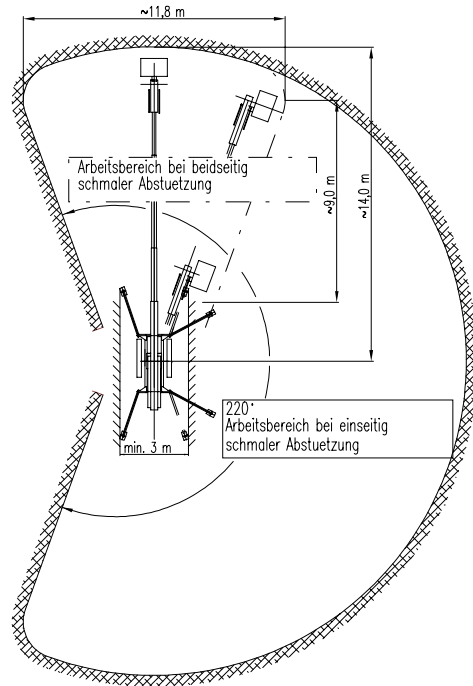
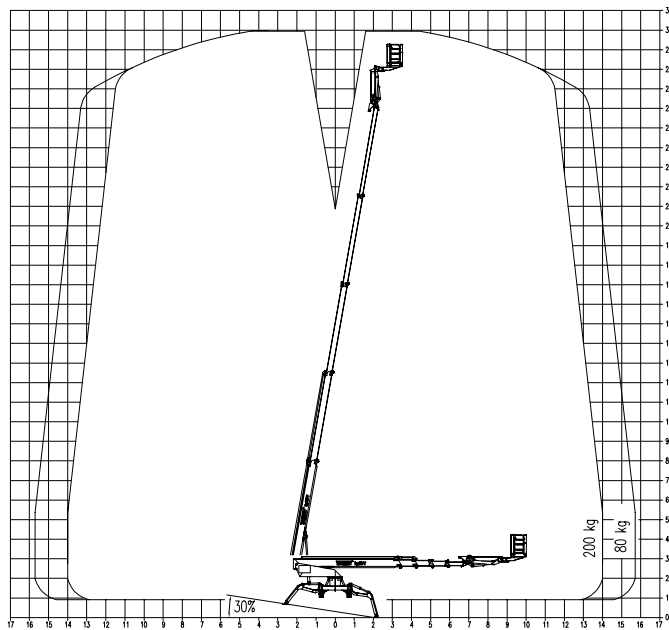
LEO 30 h

Arbeitshöhe:	ca. 30,00 m
Plattformhöhe:	ca. 28,20 m
Seitliche Reichweite bei 200 kg:	ca. 14,00 m
bei 80 kg:	ca. 15,70 m
Korblast:	max. 200 kg
Hydraulisch drehbarer Arbeitskorb:	180°
Korbarmbewegung:	180°
Abmessungen des Arbeitskorbes (LxBxH):	1,2 x 0,8 x 1,1 m
Baulänge:	ca. 7,12 m
Baubreite:	ca. 1,58 m
Bauhöhe:	ca. 1,96 m
Drehbereich:	450°
Gesamtgewicht:	ca. 4200 kg
Max. Stütztellerbelastung je Stütze:	ca. 26 kN
Abstütztellerabmessungen:	0,31 m x 0,22 m
Flächenbelastung in Standardarbeitsstellung:	ca. 2,0 kN/m <sup>2</sup>
Bodendruck im Fahrzustand:	ca. 5,7 N/cm <sup>2</sup>
Standard-Abstützfläche (LxB):	min. 4,89 m x 4,34 m
Verlademöglichkeiten (BxH):	max. 2,40 x 1,10 m
Abstützbar bis Geländeneigung:	max. 30 %
Fahrwerke hydr. höhenverstellbar um:	0,22 m
Bodenfreiheit:	ca. 0,31 m
Steigfähigkeit:	ca. 30 %
Fahrgeschwindigkeit:	0 bis 1,50 km/h
Reichweite der Funkfernsteuerung:	ca. 100 m
Begrenzte Abstützfläche (LxB):	max. 6,22 x 2,58 m
Begrenzter Drehbereich (beidseitig schmal):	2 x 20°
(einseitig schmal):	220°
Steuerspannung:	24 V
Elektro-Antrieb:	230 V / 400 V

### Antriebsmotor Kubota D 1005-E

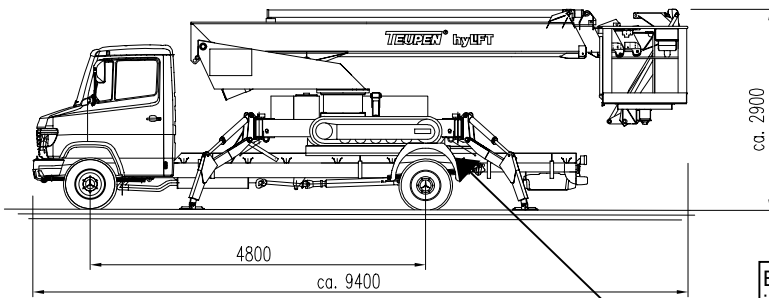
Wassergekühlter 3-Zylinder-4-Takt-Dieselmotor

Hubraum:	1001 cm <sup>3</sup>
Höchstleistung bei 2400 min <sup>-1</sup> :	15,1 kW (20 PS)
Kraftstoffart:	Dieseldieselkraftstoff
Geräuschemissionswert:	ca. 77 dB (A) (7 m Entfernung)



## Drei in Einem

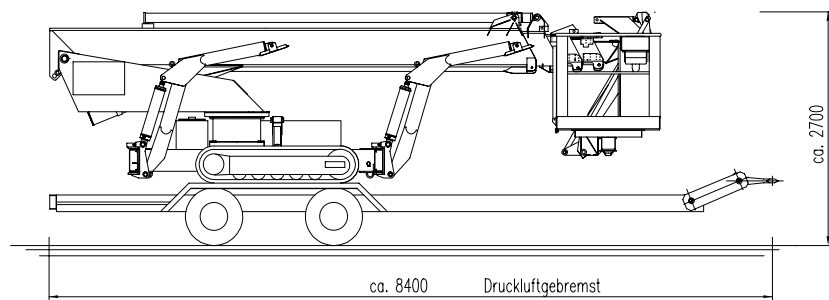
### als Lkw-Version



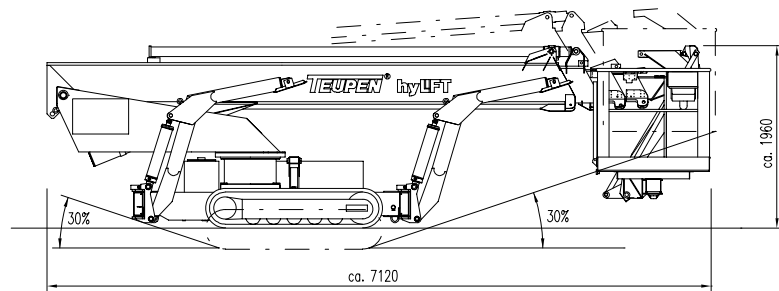
Max. Pritschenhöhe: 1100 mm  
 (unbeladen)  
 Max. Pritschenbreite: 2400 mm  
 Min. Pritschenlänge: 5500 mm  
 Minimale Nutzlast: 4200 kg  
 Radstand min.: 4800 mm

Bei Arbeitsbühnenbetrieb vom LKW aus ist die Hubarbeitsbühne unbedingt zu verzurren!

### als Anhänger- version (druckluftgebremst)



### als Selbst- fahrer



Technische Änderungen vorbehalten!

## TEUPEN Maschinenbaugesellschaft mbH

Hausanschrift: Amelandsbrückenweg 85-87 - D 48599 Gronau-Epe - Telefon 0049 (02565) 704-0 -Telefax 0049 (02565) 7 04 44 -  
 Postanschrift: Postfach 2164 - D 48586 Gronau-Epe Internet: <http://www.teupen.de> - E-mail: [info@teupen.de](mailto:info@teupen.de)